



Acorn

Timber Frame Homes

**scotframe**  
timber frame | homes

# Collection de Maisons Rurales

Habitations pour la campagne

Des Acorn Timber Frame Homes



# Le Choix Naturel

Assurez-vous que votre nouvelle maison est soigneusement située, digne de son environnement, et est le résultat d'un procédé de conception imaginatif, souple et sensible.



Notre collection de Maisons Rurales a été spécialement dessinée et créée pour une clientèle qui souhaite construire dans une zone rurale et de campagne.

Les initiatives locales et nationales encouragent les constructeurs à respecter un style pour les maisons à la campagne.

Chez Scotframe nous possédons un bureau d'étude thermique Thermally Engineer qui vous permet d'adopter la solution la plus économique et efficace.

**scotframe**  
timber frame |  SupaWall®

SupaWall, notre nouvelle génération de panneaux de séparations, est souvent employée par des constructeurs. Elle permet une inégalable performance au niveau d'isolation thermique. Les clients qui utilisent SupaWall réduisent considérablement leur consommation énergétique en utilisant aussi bien un chauffage central classique, une pompe à chaleur, des panneaux solaires photovoltaïques ou des éoliennes.

## La Conception

Toute conception de qualité doit s'intégrer dans la région, les différences se doivent d'être respectées. Le climat et les matériaux ont fréquemment une certaine influence sur la conception des maisons et ont permis de créer des régions de caractère.

Ainsi, les caractéristiques et les finitions peuvent permettre à une maison de s'intégrer ou pas dans le paysage. De plus en plus le style a tendance à s'unifier à travers le pays. Le but est de trouver la bonne combinaison qui permet d'allier le style de la région en accordance avec la position sur le terrain ainsi que les différents besoins. Une construction dans une zone rurale est souvent vue de très loin et pour très longtemps.

Avec les dernières tendances gouvernementales que les nouvelles constructions aient une consommation de CO2 nulle, en accord avec les nouveaux plans de réduction de CO2, TIMBER FRAME a et poursuivra son rôle dans ce but.

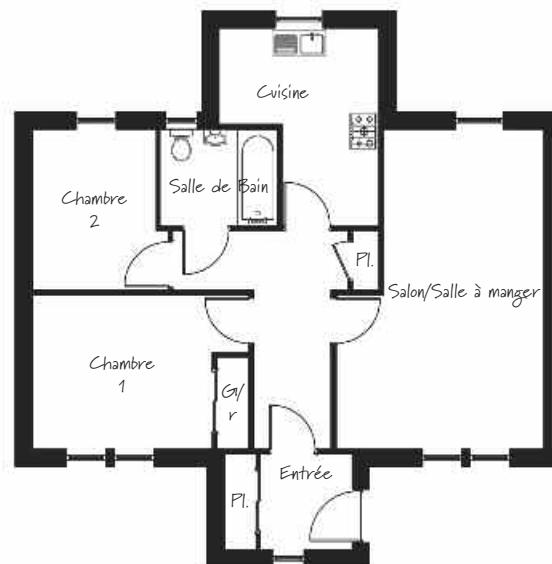
## Le Paysage

Il est essentiel que la localisation et l'emplacement de la nouvelle maison prennent en considération le paysage alentour proche et lointain, sinon même une conception parfaite serait ratée.

En général le style d'une maison doit s'intégrer au maximum dans le paysage qui l'entour. On doit avoir conscience de la localisation, plutôt que d'avoir une maison simplement placée là qui ne répond pas au contexte.

Certains paysages changeront dans les années à venir, il est bon d'en être informé afin que ces changements soient positifs.

Assynt

**2 chambres****SUPERFICIE AU SOL:**  
67.32m<sup>2</sup> (724ft<sup>2</sup>)**FAÇADE:**  
10.20m (33'6")**HAUTEUR TOTALE:**  
5.729m (18'10")

PIECE	METRES	PIEDS
Entrée	1.705 x 1.685	5'7" x 5'6"
Salon/Salle à manger	3.905/2.905 x 5.975	12'10"/9'6" x 19'7"
Cuisine	2.975/1.805 x 3.655/1.705	9'9"/5'11" x 12'0"/5'7"
Chambre 1	3.405 x 2.875	11'2" x 9'5"
Chambre 2	2.405 x 3.005	7'11" x 9'10"
Salle de Bain	2.175 x 1.855	7'2" x 6'1"

\*La hauteur totale de la maison est calculée sur la base d'un sol de 400mm d'épaisseur.

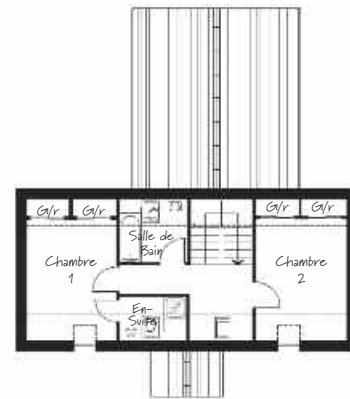
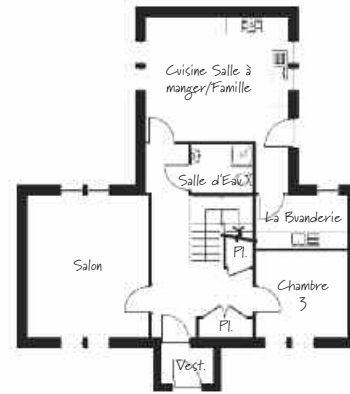
# Frisa

**3 chambres**

**SUPERFICIE AU SOL:**  
135.18m<sup>2</sup> (1455ft<sup>2</sup>)

**FAÇADE:**  
11.40m (37'5")

**HAUTEUR TOTALE:**  
7.436m (24'5")



PIECE	METRES	PIEDS	PIECE	METRES	PIEDS
Entrée	1.775 x 1.175	5'10" x 3'10"	Chambre 1	3.137 x 3.875	10'4" x 12'9"
Salon	4.085 x 4.775	13'5" x 15'8"	En-Suite (Bed 1)	2.285 x 1.495	7'6" x 4'11"
Cuisine Salle à manger/Famille	4.775 x 4.185	15'8" x 13'9"	Chambre 2	2.953 x 3.875	9'8" x 12'9"
La Buanderie	2.953 x 1.705	9'8" x 5'7"	Chambre 3	2.953 x 2.975	9'8" x 9'9"
Salle d'Eau	2.227 x 1.605	7'4" x 5'3"	Salle de Bain	2.285 x 2.105	7'6" x 6'11"

\*La hauteur totale de la maison est calculée sur la base d'un sol de 400mm d'épaisseur.

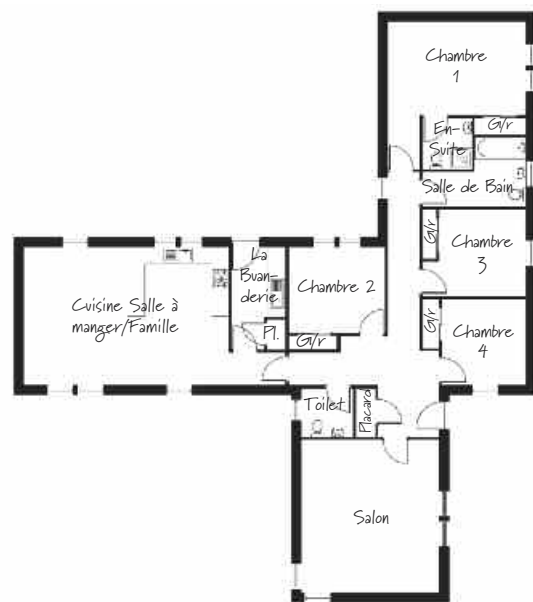
# Morlich

**4 chambres**

**SUPERFICIE AU SOL:**  
155.52m<sup>2</sup> (1673ft<sup>2</sup>)

**FAÇADE:**  
18.00m (59'1")

**HAUTEUR TOTALE:**  
5.452m (17'11")



PIECE	METRES	PIEDS	PIECE	METRES	PIEDS
Salon	4.775 x 5.305	15'8" x 17'5"	Chambre 2	3.305 x 2.955	10'10" x 9'8"
Cuisine Salle à manger/Famille	7.105 x 4.775	23'4" x 15'8"	Chambre 3	2.905 x 3.005	9'6" x 9'10"
La Buanderie	1.905 x 3.625	6'3" x 11'11"	Chambre 4	2.905 x 2.965	9'6" x 9'9"
Chambre 1	4.775 x 3.270	15'8" x 10'9"	Salle de Bain	3.575 x 2.405/1.055	11'9" x 7'11"/3'6"
En-Suite (Bed 1)	1.825 x 1.925	6'0" x 6'4"	Toilet	1.805 x 1.705	5'11" x 5'7"

\*La hauteur totale de la maison est calculée sur la base d'un sol de 400mm d'épaisseur.

**Option vitrage** - Un panneau latéral en double vitrage peut être installé sur tout un coté de la maison, voir devis.

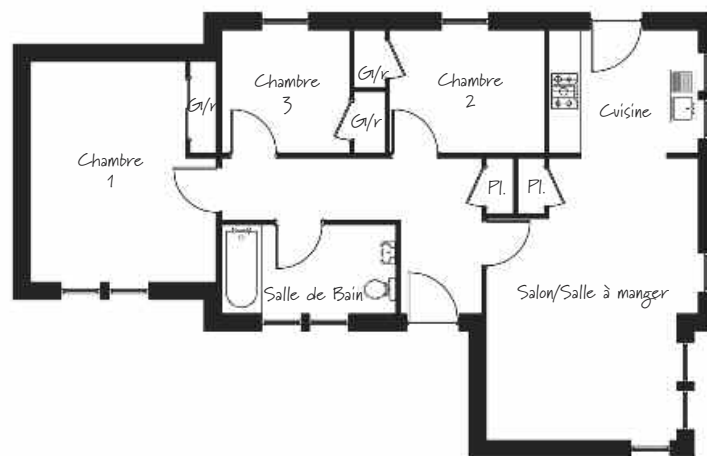
# Ave

**3 chambres**

**SUPERFICIE AU SOL:**  
72.26m<sup>2</sup> (778ft<sup>2</sup>)

**FAÇADE:**  
13.20m (43'4")

**HAUTEUR TOTALE:**  
5.729m (18'10")



PIECE	METRES	PIEDS
Salon/Salle à manger	4.175/3.575/2.805 x 5.255	13'8"/11'9"/9'2" x 17'3"
Cuisine	2.805 x 2.425	9'2" x 8'0"
Chambre 1	3.435 x 4.175	11'3" x 13'8"
Chambre 2	2.905 x 2.425	9'6" x 8'0"
Chambre 3	2.405 x 2.425	7'11" x 8'0"
Salle de Bain	3.205 x 1.705	10'6" x 5'7"

\*La hauteur totale de la maison est calculée sur la base d'un sol de 400mm d'épaisseur.

Option vitrage - Un panneau latéral en double vitrage peut être installé sur tout un côté de la maison, voir devis.

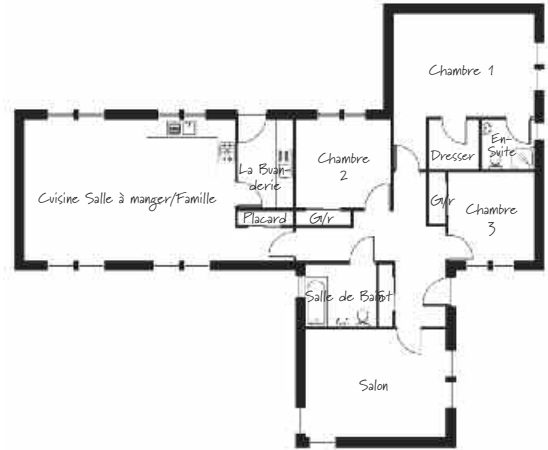
# Earn

**3 chambres**

**SUPERFICIE AU SOL:**  
129.60M<sup>2</sup> (1394FT<sup>2</sup>)

**FAÇADE:**  
18.00M (59'1")

**HAUTEUR TOTALE:**  
5.478M (18'0")



PIECE	METRES	PIEDS	PIECE	METRES	PIEDS
Salon	4.775 x 3.705	15'8" x 12'2"	Dresser (Bed 1)	1.705 x 1.675	5'7" x 5'6"
Cuisine Salle à manger/Famille	7.175 x 4.775	23'6" x 15'8"	Chambre 2	3.235 x 2.995	10'7" x 9'8"
La Buanderie	1.905 x 2.955	6'3" x 9'8"	Chambre 3	2.955 x 3.005	9'8" x 9'10"
Chambre 1	4.775 x 3.505	15'8" x 11'6"	Salle de Bain	2.305 x 2.105	7'7" x 6'11"
En Suite (Bed 1)	1.825 x 1.675	6'0" x 5'6"			

\*La hauteur totale de la maison est calculée sur la base d'un sol de 400mm d'épaisseur.

Option vitrage - Un panneau latéral en double vitrage peut être installé sur tout un coté de la maison, voir devis.

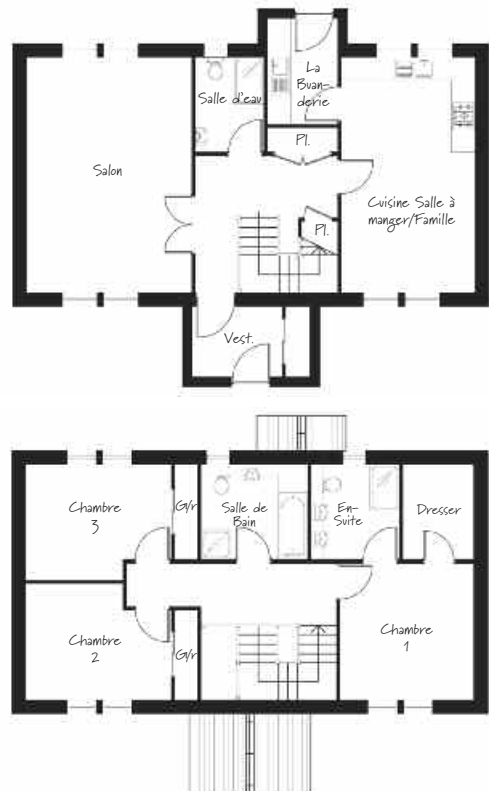
# Harray

**3 chambres**

**SUPERFICIE AU SOL:**  
144.72m<sup>2</sup> (1557ft<sup>2</sup>)

**FAÇADE:**  
12.00m (39'4")

**HAUTEUR TOTALE:**  
8.061m (28'3")



PIECE	METRES	PIEDS	PIECE	METRES	PIEDS
Entrée	2.305 x 1.775	7'7" x 5'10"	En-Suite (Bed 1)	2.295 x 2.405	7'6" x 7'11"
Salon	4.085 x 5.975	13'5" x 19'7"	Dresser (Bed 1)	2.005 x 2.405	6'7" x 7'11"
Cuisine Salle à manger/Famille	3.485 x 5.975	11'5" x 19'7"	Chambre 2	3.435 x 2.940/2.325	11'3" x 9'8"/7'8"
La Buanderie	1.775 x 2.635	5'10" x 8'8"	Chambre 3	3.435 x 2.940/2.405	11'3" x 9'8"/7'11"
Salle d'eau	1.705 x 2.405	5'7" x 7'11"	Salle de Bain	2.705 x 2.405	8'10" x 7'11"
Chambre 1	3.505 x 3.475	11'6" x 11'5"			

\*La hauteur totale de la maison est calculée sur la base d'un sol de 400mm d'épaisseur.

## Clousta

3 chambres

SUPERFICIE AU SOL:  
106.56m<sup>2</sup> (1147ft<sup>2</sup>)FAÇADE:  
17.40m (57'1")HAUTEUR TOTALE:  
5.478m (18'0")

PIECE	METRES	PIEDS	PIECE	METRES	PIEDS
Salon	4.775 x 3.305	15'8" x 10'10"	En-Suite (Bed 1)	1.705 x 1.805	5'7" x 5'11"
Cuisine Salle à manger/Famille	3.405 x 4.775	11'2" x 15'8"	Chambre 2	3.105 x 2.955	10'2" x 9'8"
La Buanderie	1.905 x 3.625	6'3" x 11'11"	Chambre 3	3.105 x 2.955	10'2" x 9'8"
Chambre 1	3.275 x 4.775	10'9" x 15'8"	Salle de Bain	2.905 x 1.905	9'6" x 6'3"

Option vitrage - Un panneau latéral en double vitrage peut être installé sur tout un côté de la maison, voir devis.

\*La hauteur totale de la maison est calculée sur la base d'un sol de 400mm d'épaisseur.

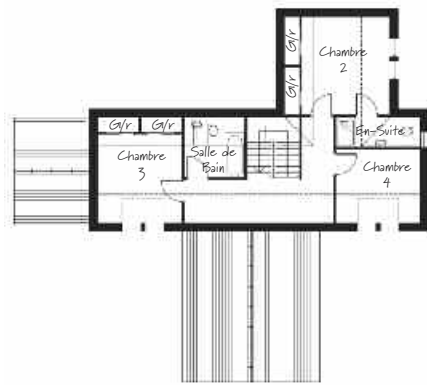
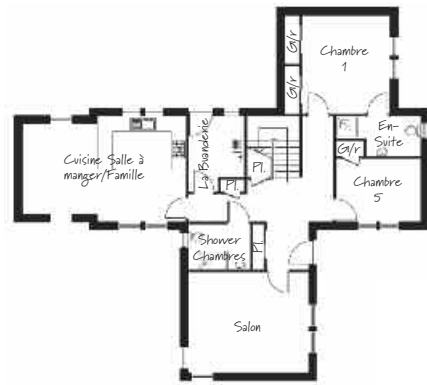
# Seil

**5 chambres**

**SUPERFICIE AU SOL:**  
180.72m<sup>2</sup> (1945ft<sup>2</sup>)

**FAÇADE:**  
16.50m (54'1")

**HAUTEUR TOTALE:**  
7.207m (23'8")



PIECE	METRES	PIEDS	PIECE	METRES	PIEDS
Salon	4.775 x 4.085	15'8" x 13'5"	En-Suite (Bed 2)	3.335 x 1.205	10'11" x 4'0"
Cuisine Salle à manger/Famille	6.935 x 4.175/3.575	22'9" x 13'8"/11'9"	Chambre 3	3.935 x 3.275	12'11" x 10'9"
La Buanderie	2.105 x 2.425	6'11" x 7'11"	Chambre 4	3.335 x 2.875	10'11" x 9'5"
Chambre 1	3.505 x 3.785	11'6" x 12'5"	Chambre 5	3.335 x 2.530	10'11" x 8'4"
En-Suite (Bed 1)	3.335 x 1.575	10'11" x 5'2"	Salle de Bain	2.105 x 2.405	6'11" x 7'11"
Chambre 2	3.275 x 3.785	10'9" x 12'5"	Salle d'eau	2.405 x 1.705	7'11" x 5'7"

\*La hauteur totale de la maison est calculée sur la base d'un sol de 400mm d'épaisseur.

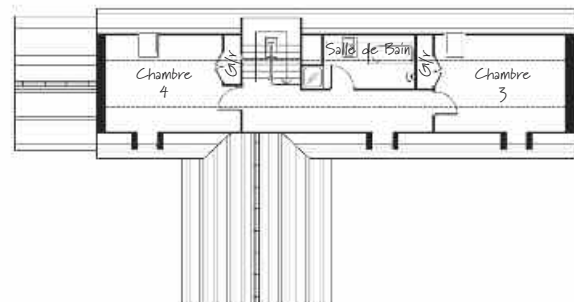
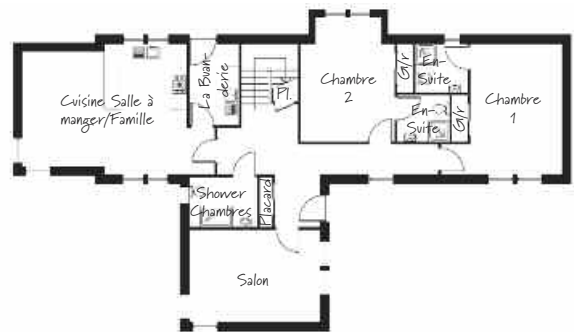
# Tulla

**4 chambres**

**SUPERFICIE AU SOL:**  
182.81m<sup>2</sup> (1967ft<sup>2</sup>)

**FAÇADE:**  
20.40m (66'11")

**HAUTEUR TOTALE:**  
6.662m (21'10")



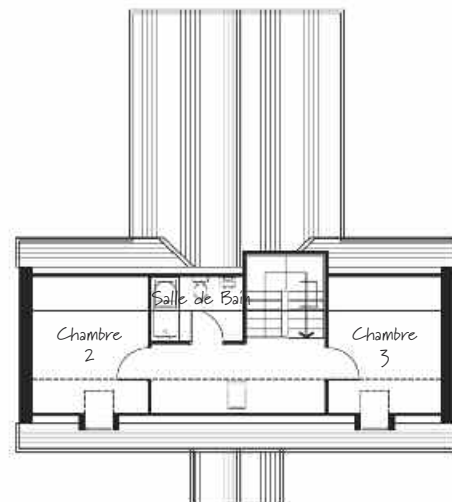
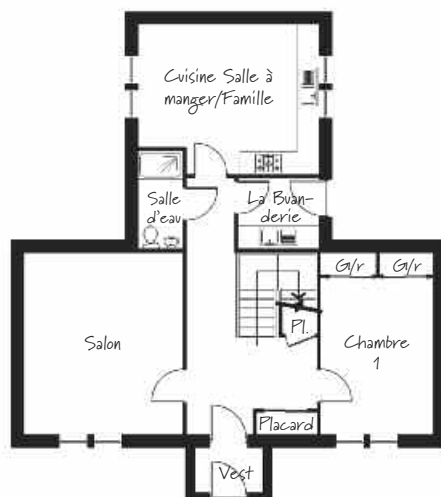
PIECE	METRES	PIEDS	PIECE	METRES	PIEDS
Salon	4.775 x 3.410	15'8" x 11'2"	Chambre 2	3.481 x 4.525/3.625	11'5" x 14'10"/11'11"
Cuisine Salle à manger/Famille	6.202 x 4.775/4.175	20'4" x 15'8"/13'8"	En-Suite (Bed 2)	1.805 x 1.765	5'11" x 5'9"
La Buanderie	1.905 x 3.175	6'3" x 10'5"	Chambre 3	4.758 x 3.575	15'7" x 11'9"
Salle d'eau	2.405 x 1.805	7'11" x 5'11"	Chambre 4	4.532 x 3.575	14'11" x 11'9"
Chambre 1	3.382 x 4.775	11'1" x 15'8"	Salle de Bain	3.305 x 1.975	10'10" x 6'6"
En-Suite (Bed 1)	1.805 x 1.765	5'11" x 5'9"			

\*La hauteur totale de la maison est calculée sur la base d'un sol de 400mm d'épaisseur.

**Option vitrage** - Un panneau latéral en double vitrage peut être installé sur tout un côté de la maison, voir devis.

## Corvick

3 chambres

SUPERFICIE AU SOL:  
122.66m<sup>2</sup> (1320ft<sup>2</sup>)FAÇADE:  
11.40m (37'5")HAUTEUR TOTALE:  
6.788m (22'3")

PIECE	METRES	PIEDS	PIECE	METRES	PIEDS
Entrée	1.775 x 1.175	5'10" x 3'10"	Chambre 2	3.035 x 3.575	9'11" x 11'9"
Salon	4.205 x 4.775	13'10" x 15'8"	Chambre 3	2.975 x 3.575	9'9" x 11'9"
Cuisine Salle à manger/Famille	4.775 x 3.885/3.185	15'8" x 12'9"/10'5"	Salle de Bain	2.405 x 1.705	7'11" x 5'7"
La Buanderie	2.175 x 1.905	7'2" x 6'3"	Salle d'eau	1.305 x 2.605	4'3" x 8'7"
Chambre 1	2.975 x 4.105	9'9" x 13'6"			

\*La hauteur totale de la maison est calculée sur la base d'un sol de 400mm d'épaisseur.

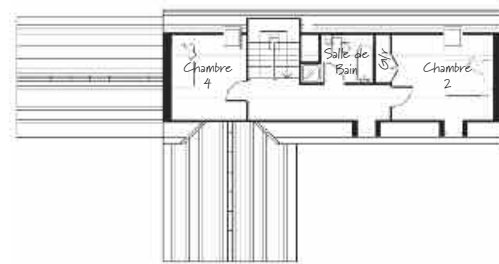
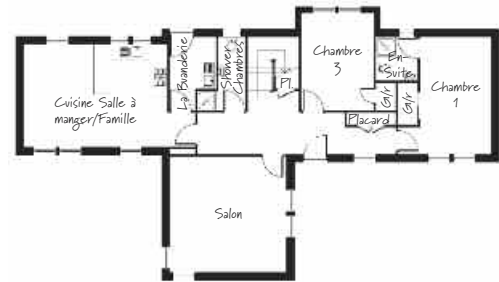
# Ness

**4 chambres**

**SUPERFICIE AU SOL:**  
162.50m<sup>2</sup> (1748ft<sup>2</sup>)

**FAÇADE:**  
19.80m (64'11")

**HAUTEUR TOTALE:**  
6.662m (21'10")



PIECE	METRES	PIEDS	PIECE	METRES	PIEDS
Salon	4.775 x 4.685	15'8" x 15'4"	En-Suite (Bed 1)	1.705 x 1.785	5'7" x 5'10"
Cuisine Salle à manger/Famille	5.835 x 4.175	19'2" x 13'8"	Chambre 2	4.105 x 3.575	13'6" x 11'9"
La Buanderie	1.875 x 3.085/2.085	6'2" x 10'2"/6'10"	Chambre 3	2.975 x 3.985	9'9" x 13'1"
Salle d'eau	1.245 x 3.085	4'1" x 10'2"	Chambre 4	3.215 x 3.575	10'7" x 11'9"
Chambre 1	2.905 x 4.775	9'6" x 15'8"	Salle de Bain	2.105 x 1.975	6'11" x 6'6"

\*La hauteur totale de la maison est calculée sur la base d'un sol de 400mm d'épaisseur.

**Option vitrage** - Un panneau latéral en double vitrage peut être installé sur tout un coté de la maison, voir devis.

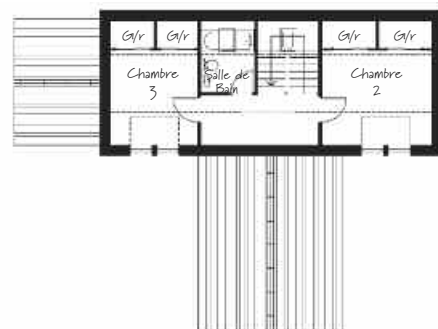
# Faskally

**3 chambres**

**SUPERFICIE AU SOL:**  
129.96m<sup>2</sup> (1398ft<sup>2</sup>)

**FAÇADE:**  
14.40m (47'3")

**HAUTEUR TOTALE:**  
7.201m (23'7")



PIECE	METRES	PIEDS	PIECE	METRES	PIEDS
Salon	4.175 x 3.985	13'8" x 13'1"	Chambre 2	3.795 x 3.275	12'5" x 10'9"
Cuisine Salle à manger/Famille	5.885 x 4.175/3.575	19'4" x 13'8"/11'9"	Chambre 3	2.885 x 3.275	9'6" x 10'9"
La Buanderie	1.775 x 4.375	5'10" x 14'4"	Salle de Bain	1.775 x 2.405	5'10" x 7'11"
Chambre 1	3.125 x 4.175	10'3" x 13'8"	Salle d'eau	2.335 x 1.805	7'8" x 5'11"

\*La hauteur totale de la maison est calculée sur la base d'un sol de 400mm d'épaisseur.

**Option vitrage** - Un panneau latéral en double vitrage peut être installé sur tout un coté de la maison, voir devis.

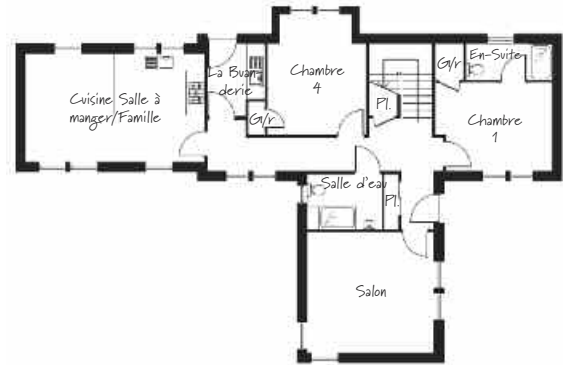
# Maree

**4 chambres**

**SUPERFICIE AU SOL:**  
144.72m<sup>2</sup> (1557ft<sup>2</sup>)

**FAÇADE:**  
18.00m (59'1")

**HAUTEUR TOTALE:**  
7.201m (23'7")



PIECE	METRES	PIEDS	PIECE	METRES	PIEDS
Salon	4.175 x 3.985	13'8" x 13'1"	En-Suite (Bed 1)	2.485 x 1.085	8'2" x 3'7"
Cuisine Salle à manger/Famille	5.835 x 3.575	19'2" x 11'9"	Chambre 2	3.485 x 3.275	11'5" x 10'9"
La Buanderie	1.905 x 2.575	6'3" x 8'5"	Chambre 3	3.685 x 3.275	12'1" x 10'9"
Salle d'eau	2.335 x 1.805	7'8" x 5'11"	Chambre 4	3.605/2.375 x 3.875/2.975	11'10"/7'10" x 12'9"/9'9"
Chambre 1	3.485 x 2.975	11'5" x 9'9"	Salle de Bain	1.805 x 2.405	5'11" x 7'11"

\*La hauteur totale de la maison est calculée sur la base d'un sol de 400mm d'épaisseur.

Option vitrage - Un panneau latéral en double vitrage peut être installé sur tout un coté de la maison, voir devis.

# Ossian

**4 chambres**

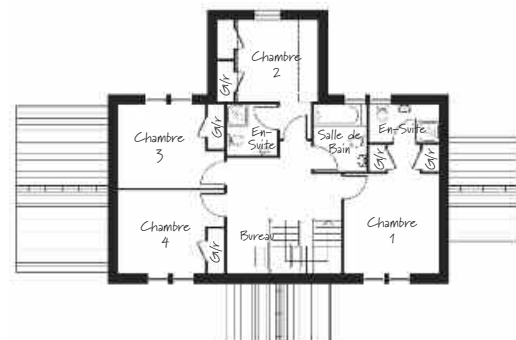
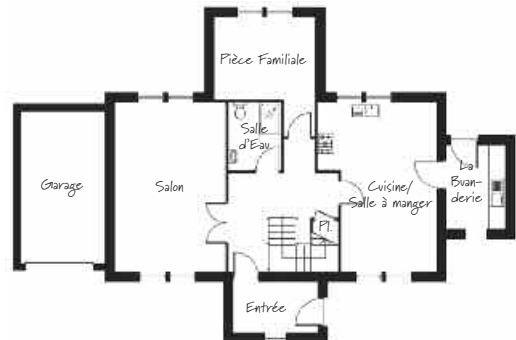
**SUPERFICIE AU SOL:**  
171.90m<sup>2</sup> (1850ft<sup>2</sup>)

**FAÇADE:**  
14.10m (46'3")

**HAUTEUR TOTALE:**  
8.611m (28'3")

**GARAGE:**  
16.20m<sup>2</sup> (174ft<sup>2</sup>)

**GARAGE FAÇADE:**  
3.30m (10'10")



PIECE	METRES	PIEDS	PIECE	METRES	PIEDS
Entrée	2.975 x 1.775	9'9" x 5'10"	Chambre 2	2.905 x 2.885	9'6" x 9'6"
Salon	4.085 x 5.975	13'5" x 19'7"	En-Suite (Bed 2)	1.805 x 1.805	5'11" x 5'11"
Pièce Familiale	3.575 x 2.885	11'9" x 9'6"	Chambre 3	3.375 x 2.940	11'1" x 9'8"
Cuisine/Salle à manger	4.085/3.375 x 5.975/2.405	13'5"/11'1" x 19'7"/7'11"	Chambre 4	3.375 x 2.940	11'1" x 9'8"
La Buanderie	1.775 x 2.975	5'10" x 9'9"	Salle de Bain	1.705 x 2.375	5'7" x 7'10"
Chambre 1	3.395 x 3.505	11'2" x 11'6"	Salle d'Eau	1.825 x 2.405	6'0" x 4'0"
En-Suite (Bed 1)	2.385 x 1.305	7'10" x 4'3"	Garage	2.987 x 5.375	9'10" x 17'8"

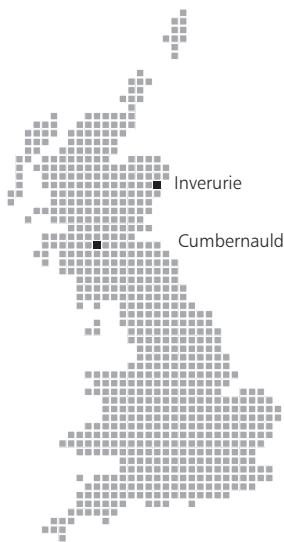
\*La hauteur totale de la maison est calculée sur la base d'un sol de 400mm d'épaisseur.



**Acorn**  
 Timber Frame Homes

**scotframe**  
 timber frame | homes

“Les constructions à ossature bois offrent de nombreux avantages et sont maintenant considérés comme la methode de construction la plus respectueux de l'environnement et sont très durable.”



Nos installations de production basés à Invurerie dans l'Aberdeenshire et Cumbernauld près de Glasgow nous permettent de fournir aux clients à travers le Royaume-Uni et d'outre-mer.

**Inverurie**

Scotframe Timber Engineering Limited  
 Inverurie Business Park  
 Souterford Avenue  
 Inverurie AB51 0ZJ  
 Tel: 01467 624440 Fax: 01467 624255  
 e-mail: inverurie@scotframe.co.uk

**Cumbernauld**

Scotframe Timber Engineering Limited  
 4 Deerdykes Place  
 Westfield Industrial Estate  
 Cumbernauld G68 9HE  
 Tel: 01236 861200 Fax: 01236 861201  
 e-mail: cumbernauld@scotframe.co.uk

**Acorn Timber Frame Homes**

Le Gringot  
 56130  
 Thehillac, France  
 Tel : +33 (0) 299 902 127  
 mail : info@acorntf.com

[www.scotframetimberengineering.co.uk](http://www.scotframetimberengineering.co.uk)

[www.acorntf.com](http://www.acorntf.com)



A Member of UKTFA

